

致富贏家決策系統

□ 精算法人與主力籌碼，結合二十餘種技術指標，精準掌握飆股起漲點。







千中選一，一檔就GO

□ 系統特色

- 決策系統精選，飆股一手掌握
 - 致富贏家排序，節省選股時間
 - 自設公式條件，個人操盤專屬
-

致富贏家#1

致富K線

- 黃色箭頭 視為攻擊訊號
 - T7黃色箭頭上(強勢上漲)  T8黃色箭頭下(強勢下跌) 
 - 黃色大三角 視為強勢翻轉
 - T11贏家轉折多(強勢翻多)  T12贏家轉折空(強勢翻空) 
 - 橘色箭頭 視為加碼訊號
 - T13致富加碼多(轉強加多)  T14致富加碼空(轉弱加空) 
 - 停損停利線 黃色訊號的停損或停利依據
 - 為1日前的10日均線，因為價位已固定，故不會受到盤中股價漲跌影響而改變價位
-

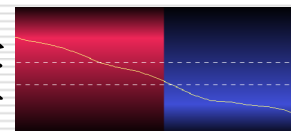
致富贏家#2

致富多空線

多





空





□ 為中波段的多空趨勢，紅色區塊為多，藍色區塊為空。
為中長線波段翻多或翻空的訊號。

- 曲線顯示多空線的數值，為所有技術指標的總評比。正值越大表示股價越強，負值越大表示股價越弱，可在條件選股中按多空線作排序，排出全市場最強和最弱的股票
 - 多空差=多空線-1日前多空線，多空差越大，當日走勢越強，反之則越弱，也可按條件選股按多空差做排序。
 - 突破+3多空線色塊翻多，跌破-3則多空線翻空
 - 橘色訊號、中波段操作者或大型權值股，按多空線操作
-

致富贏家#3

- 黃色箭頭 視為攻擊訊號 強勢上漲  強勢下跌 
 - T7黃色箭頭上(強勢上漲)，T8黃色箭頭下(強勢下跌)
 - 出現攻擊量，籌碼佳，技術指標名列前茅(作多)
 - 破線，籌碼差，技術指標排名倒數(作空)
 - 短線以『致富K線』上的『停損停利』線為進出場依據，作多盤中跌破1%或作空盤中突破1%則執行停利或停損。
 - 中長線以『致富多空線』為停損停利依據。若『致富多空線』未翻轉，但已虧損超過10%，仍須執行停損，換股操作。
 - 因為牽涉大戶與法人籌碼，以盤後致富贏家選股計算為主，再以籌碼排序篩選籌碼佳的標的，例如5/9 T7有6檔，法人比NO.1是4736泰博，NO.2是F-茂林
-


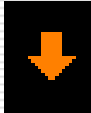
致富贏家-即時選股#1

- 贏家轉折(黃色大三角)代表強勢翻多  強勢翻空 
 - T11贏家轉折多(強勢翻多)T12贏家轉折空(強勢翻空)
 - 出現攻擊量，籌碼佳，技術指標名列前茅且多空線翻多(作多)
 - 破線，籌碼差，技術指標排名倒數且多空線翻空(作空)
 - 因為牽涉到『致富多空線』，因此盤中訊號可能會消失，故以收盤價為準。但若盤中看到訊號，也可當日介入，若收盤時訊號消失，隔日即出場換股。(客戶可自行決定)
 - 例如5/21的3293鈦象，6/3的3092鴻碩與6/12的4130健亞，盤中已出現贏家轉折，若當日不進場，隔日就要追高
-

致富贏家-即時選股#2

- 因為操作邏輯是『買強勢股』，故以『致富K線』上的『停損停利』線為短線進出場依據，作多盤中跌破**1%**或作空盤中突破**1%**則執行停利或停損。
 - 若波段漲幅超過**25%**以上的個股，出現V型反轉的機率低，操作上破停損停利線是進入整理的訊號，不用急著獲利了結，可等技術指標出現(+ - -)的隔日再作賣出，如6/26的3293鈹象， $K > D$ (短線轉多)， $DIF < MACD$ (中線空頭)，5日均量 $<$ 20日均量(量能退潮)，隔日6/27逢高為極佳賣點。
 - 『停損停利』線，因為價位固定，故不會受到盤中股價漲跌影響而改變價位
-

致富贏家-即時選股#3

- 致富加碼(橘色箭頭)代表轉強加多  轉弱加空 
 - 黃色箭頭或是黃色大三角之後，再出現轉強或轉弱時的加碼訊號
 - 選擇第一個橘色箭頭(如6/27的1787福盈科)，或是突破(跌破)盤整型態(如6/9的3673 TPK)的橘色箭頭
 - 因為是波段操作，以『致富多空線』為停損或是停利，但若虧損超過**10%**而多空線尚未反轉，也請執行停損，換股操作，再賺就有。
 - 盤中即時選股出現訊號之後，訊號不會消失
-

致富贏家-盤後選股# 1

□ 獨創公式排序，提前佈局潛力股

□ 盤後選股流程

➤ 每日務必電傳資料

PM15:00 大盤及類股、個股線型

PM19:00 主力買賣超、庫存量、熱門股、法人

PM22:15 外資、融資券、當沖

AM10:00 外國指數

➤ 致富贏家選股>條件選股>致富選股>(20項條件)全部設定>可加選內建條件>開始執行

B3293 鈺象(6.9億)(日線) 1030530開 124.00 高 127.50 低 120.50 收 127.50 8.00(6.69%) 量 3853



選股

致富選股
內建條件
自訂條件

- T1. 日資料 (中大量,綜合研判)
- T2. 日資料 (中大量,當日增減)
- T3. 日資料 (中大量,6日增減)
- T4. 日資料 (小量,綜合研判)
- T5. 日資料 (小量,當日增減)
- T6. 日資料 (小量,6日增減)
- T7. 強勢上漲(黃箭頭向上)
- T8. 強勢下跌(黃箭頭向下)
- T9. 趨勢翻多(多空線翻多)
- T10. 趨勢翻空(多空線翻空)
- T11. 贏家轉折多(強勢翻多)
- T12. 贏家轉折空(強勢翻空)
- T13. 致富加碼多(轉強加多)
- T14. 致富加碼空(轉弱加空)
- T15. 投信籌碼
- T16. 主力庫存水位

注意:目前資料計算筆數為1000筆.(不得少於1000筆)
如果選股計算的範圍超過計算筆數會無法選股,請先修改資料計算筆數!

已設定條件: 統一設定選股週期 產生文字檔

選股日期:(注意要在計算筆數之內)
日期: 20140602 時間: 2359

預定時間執行... 計算筆數設定

- T1. 日資料 (中大量,綜合研判)
- T2. 日資料 (中大量,當日增減)
- T3. 日資料 (中大量,6日增減)
- T4. 日資料 (小量,綜合研判)
- T5. 日資料 (小量,當日增減)
- T6. 日資料 (小量,6日增減)
- T7. 強勢上漲(黃箭頭向上)
- T8. 強勢下跌(黃箭頭向下)

類別過濾
開始執行
選股結果
關閉
儲存設定
讀取設定

致富贏家-盤後選股#2

- T1、T2、T3 日資料中大量(收盤價X5日均量>15000)
 - T4、T5、T6 日資料小量(3000<收盤價X5日均量≤15000)
 - T7~T14為致富贏家決策系統**建議買賣**訊號
 - S1~S53為系統內建條件(基本面、技術面、籌碼面均涵蓋)
 - 查看選股結果可複選(即交集)
-

致富贏家-盤後選股#3

□ 搜尋結果顯示內容介紹

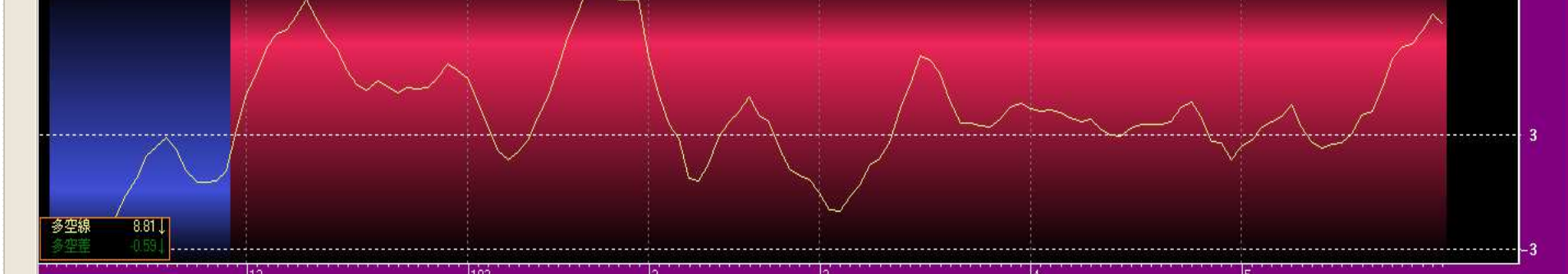
- 『漲跌%』、『6日漲跌%』
 - 『多空線』經由專家系統計算量、價、波動率...所得出的個股強弱數值。
 1. 『多空線』**>+3**為多頭，**<-3**為空頭，並以『致富多空線』的型式顯示在指標上
 2. 游標點選按滑鼠右鍵，可依強弱順序排序，波段強弱勢股一目瞭然
-

B2317鴻海(1312.9億)(日線) 1030530開 93.90 高 93.90 低 92.40 收 92.40 1.10 (-1.18%) 量 33439

K線, 致富K線



致富多空線



致富贏家-盤後選股#4

- 『多空差』為多空線與一日前多空線的差，排序後可了解當日個股的強弱順序
 - 『買量比』(主力當日買超張數/12日均量)
 - 『投量比』(投信當日買超張數/(成交量-當沖數))
 - 『法人比』(三大法人當日買超張數/(成交量-當沖數))
 - 『6買量比』、『6投量比』、『6法人比』皆為平均數
 - 『融資』、『融券』、『6融資』、『6融券』、『6外資』、『6投信』、『6自營商』為累計數
 - 『投本比』(投信當日買超張數/股本/10000)
 - 『6投本比』(投信6日買超張數/股本/10000)
-

T1. 日資料 (中大量,綜合研判) (605) [日線]

選股日期: 1020621

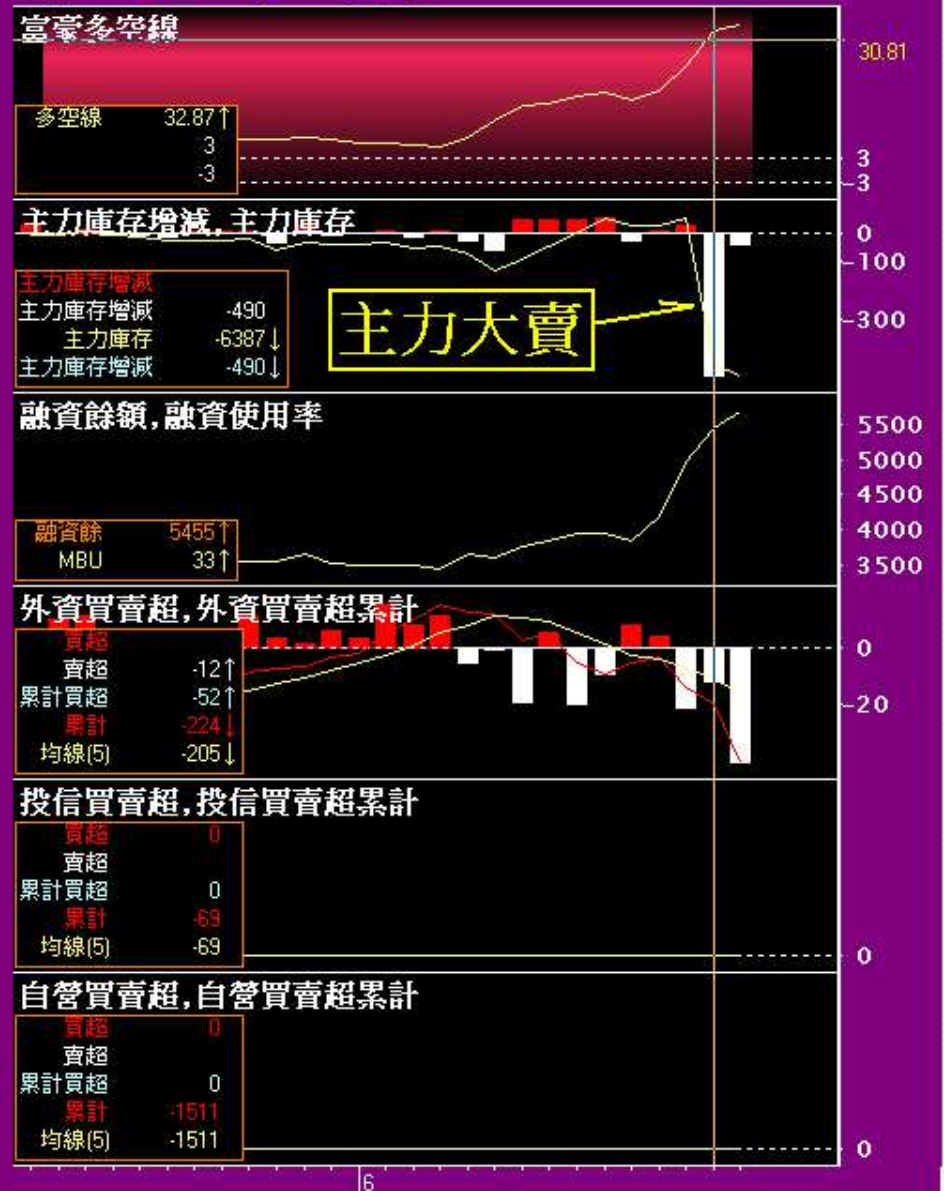
條件數: 1

合格數: 605

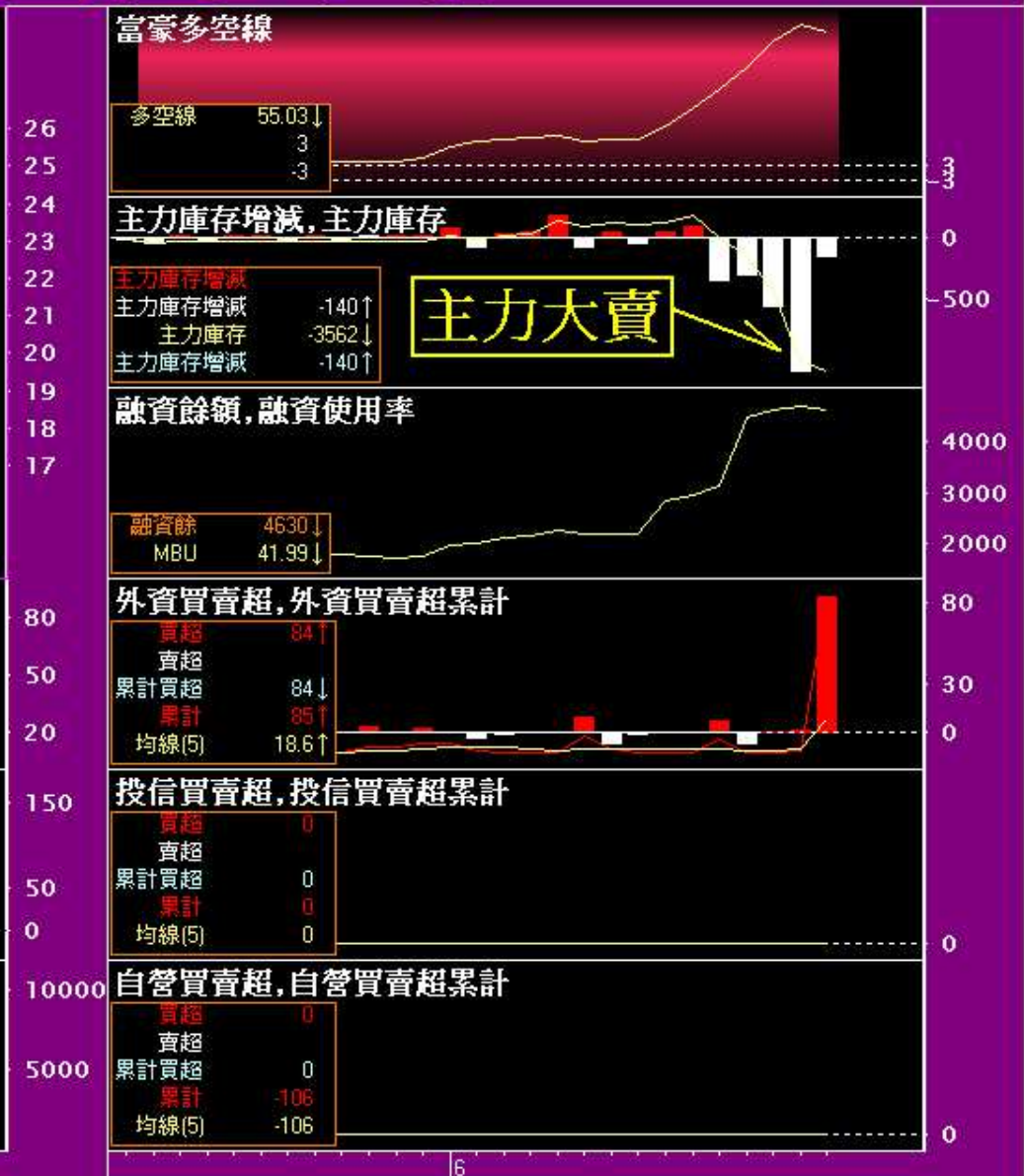
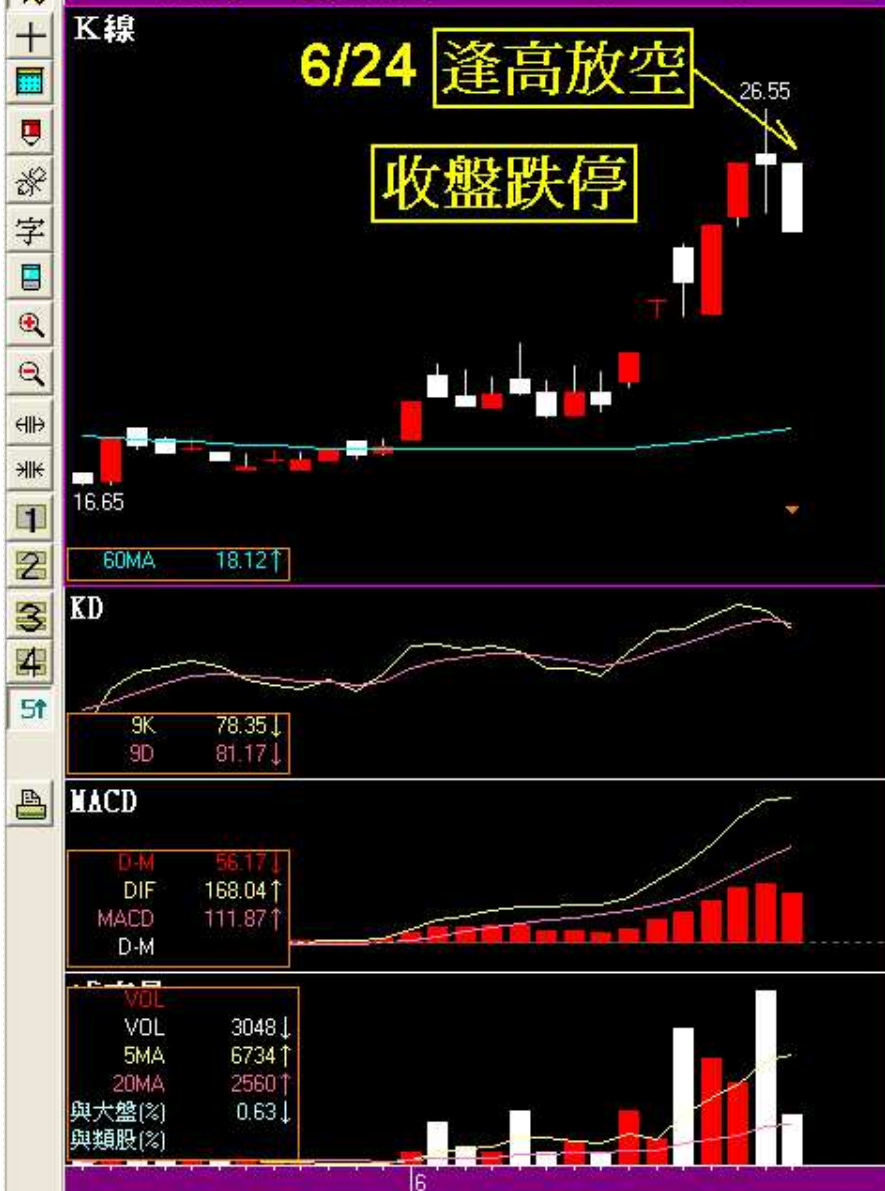
作空 主力大賣卻大漲的個股

	商品名稱	類股分類	漲跌%	多空線	多空差	買量比	投量比	法人比	6日漲跌%	6買量比	6投量比	融資	融券
1	B6505 台塑化	油電燃氣(-5.61	-20.10	-5.02	-38.82	-0.16	-10.67	-10.39	-13.88	-0.31	69.00	-22.00
2	B2547 日勝生	營建(上市)	-5.71	-21.68	-2.57	-36.99	0.00	-16.49	-10.41	-13.13	-8.99	-363.00	0.00
3	B2324 仁寶	電腦及週邊	-4.46	-16.27	-2.66	-31.37	-0.10	-52.83	-6.41	-10.79	-0.02	3959.00	-3.00
4	B9941 裕融	其他(上市)	-1.93	-11.59	-1.91	-30.02	-10.98	-10.54	-2.87	-4.48	-5.22	16.00	-56.00
5	B3285 微端	光電(OTC)	0.00	58.21	6.79	-29.66	0.00	0.01	33.51	-10.72	0.00	72.00	-353.00
6	B9917 中保	其他(上市)	-4.19	-5.48	-2.83	-26.44	0.00	-58.26	-2.97	-4.78	0.00	21.00	0.00
7	B2610 華航	航運(上市)	0.90	-5.46	0.18	-24.70	0.03	-36.40	0.00	-6.50	-0.00	-256.00	0.00
8	B2006 東鋼	鋼鐵(上市)	-2.94	-9.99	-2.13	-24.57	0.12	-13.85	-3.99	-6.63	0.01	111.00	-10.00
9	B1303 南亞	塑膠(上市)	-2.38	-11.23	-2.25	-23.49	0.28	-24.14	-2.04	-2.20	3.46	278.00	-175.00
10	B2606 裕民	航運(上市)	-4.43	-7.72	-3.02	-22.94	-0.59	-49.59	-4.11	-2.82	-1.64	54.00	-38.00
11	B4725 信昌化	化學工業(-6.91	-9.91	-4.99	-22.50	0.00	-58.83	-9.74	-5.46	-0.00	390.00	-36.00
12	B1802 台玻	玻璃(上市)	-3.30	-14.72	-2.89	-22.34	-0.77	-52.98	-6.06	-6.53	-7.36	-313.00	-7.00
13	B3037 欣興電	電子零組件	-2.48	-16.73	-3.61	-22.13	-3.68	-24.32	-8.33	-7.97	-1.89	410.00	-73.00
14	B1326 台化	塑膠(上市)	-2.65	-12.04	-2.27	-21.79	-0.24	-22.46	-2.93	-6.44	-0.29	180.00	-17.00
15	B3042 晶技	電子零組件	-4.56	-15.43	-2.94	-21.28	-0.02	-52.03	-5.26	-3.33	-3.03	85.00	-30.00
16	B3218 大學光	生技醫療(6.81	32.87	8.22	-21.26	0.00	-0.19	21.14	-1.89	-0.00	492.00	416.00
17	B4121 優盛	生技醫療(-1.32	15.23	-0.79	-21.19	0.00	0.18	3.32	-0.45	0.00	421.00	-53.00
18	B2485 兆赫	通信網路(-3.34	-8.94	-4.22	-20.33	-0.04	-14.36	-3.15	-5.02	-0.01	-15.00	-1.00
19	B2388 威盛	半導體(上	-1.55	-9.27	-2.99	-20.10	0.00	2.71	-4.98	-3.76	-0.00	-76.00	0.00
20	B2618 長榮航	航運(上市)	-0.89	-3.81	-0.71	-19.88	0.01	-23.87	-0.30	-3.90	-0.01	1500.00	-166.00
21	B2880 華南金	金融(上市)	-1.52	-8.28	-1.49	-19.63	-0.88	-55.06	-2.99	-5.92	-0.17	411.00	-3.00
22	B2886 兆豐金	金融(上市)	0.44	-7.96	-0.15	-19.27	-17.31	-40.44	0.44	-7.02	-5.40	1312.00	129.00
23	B2383 台光電	電子零組件	-4.53	-4.43	-2.89	-18.89	-7.09	-41.35	-3.83	-0.36	-1.18	106.00	-18.00

B3218大學光(6.6億)(日線) 1020621開24.95 高26.65 低24.40 收26.65 1.70(6.81%) 量9116



B3285微端(4.4億)(日線) 1020624開25.10,高25.10,低23.35,收23.35, 1.75(-6.97%) 量3048,



T1. 日資料 (中大量,綜合研判) (585) [日線]

選股日期: 1020620

條件數: 1

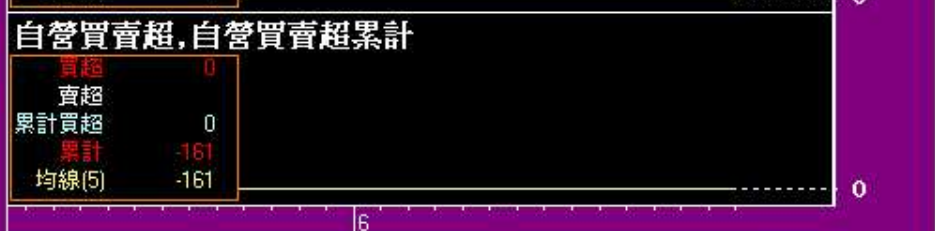
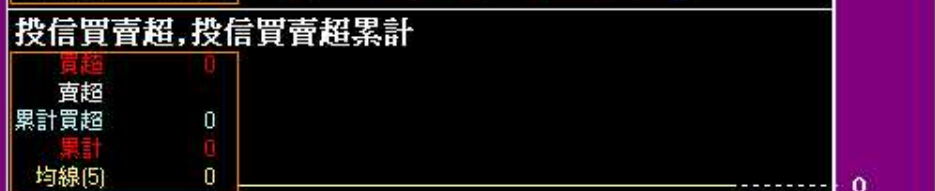
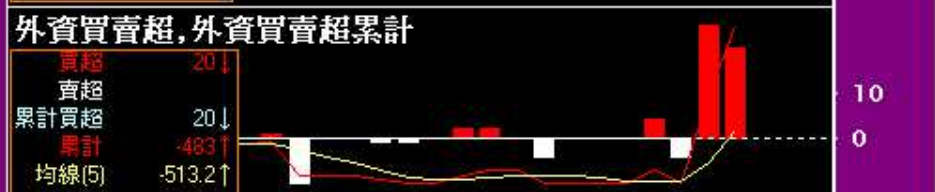
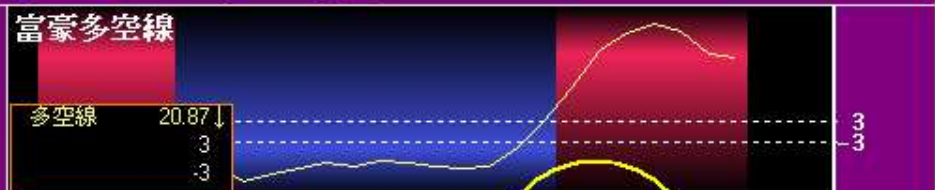
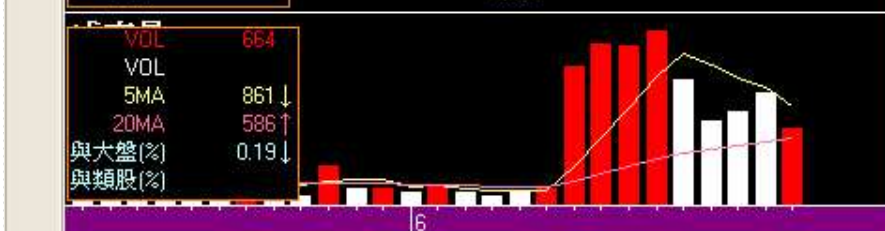
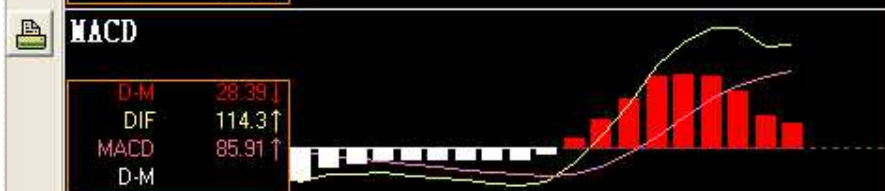
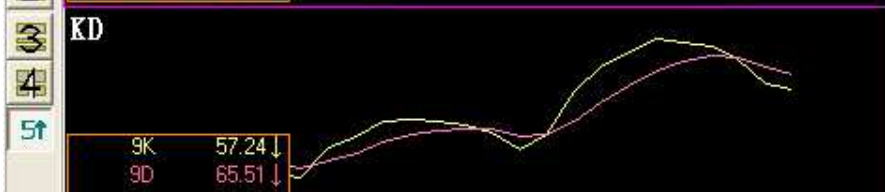
合格數: 585

作多 主力大買卻強勢拉回洗盤

	商品名稱	類股分類	漲跌%	多空線	多空差	買量比	投量比	法人比	6日漲跌%	6買量比	6投量比	融資	融券
1	B5392 應華	光電(OTC)	6.93	4.45	5.83	30.42	0.00	-0.42	10.37	11.16	0.00	750.00	505.00
2	B5274 信驊	半導體(OT	0.30	2.09	4.35	17.94	0.00	6.89	10.63	9.32	0.00		
3	B2439 美律	通信網路(-0.58	34.28	3.35	-3.59	33.84	28.15	13.46	9.22	13.73	-135.00	-34.00
4	B2327 國巨	電子零組件	-1.47	-2.43	-1.32	8.30	0.00	-29.28	-1.47	7.91	-0.21	931.00	12.00
5	B8008 建興電	電腦及週邊	6.82	7.56				8.84	6.98	7.68	-0.39	-27.00	0.00
6	B2609 陽明	航運(上市)	-1.18	-4.58				-7.37	2.87	7.16	1.02	-227.00	-4.00
7	B3443 創意	半導體(上	0.21	0.26	1.00	8.81	-11.14	11.80	2.96	7.16	-1.74	-56.00	13.00
8	B4152 台微體	生技醫療(0.46	35.14	-0.43	6.14	0.00	0.57	10.00	6.95	2.71		
9	B2328 廣宇	電子零組件	0.00	-2.03	2.24	19.31	0.00	-5.30	2.58	6.78	-0.24	972.00	343.00
10	B2729 瓦城	觀光(OTC)	-1.30	9.11	1.22	3.94	-9.86	-14.08	7.08	6.63	-1.64		
11	B3501 維熹	電子零組件	6.80	2.28	4.03	19.91	0.00	-0.13	9.28	6.49	0.71	328.00	4.00
12	B3632 研勤	通信網路(-4.57	27.96	-2.24	0.27	0.00	-0.49	8.44	5.52	0.00		
13	B1210 大成	食品(上市)	1.56	-0.84	0.85	26.74	0.00	12.77	1.56	5.34	-0.68	-42.00	0.00
14	B3697 F-晨星	半導體(上	-3.61	-16.55	-3.05	-1.15	-37.63	-22.05	-7.54	5.30	-8.63	87.00	-28.00
15	B4106 雅博	生技醫療(-2.03	8.97	-0.16	-3.32	0.00	-3.72	3.68	5.21	-0.00	-136.00	-3.00
16	B5706 鳳凰	觀光(上市)	-0.49	8.66	0.38	0.00	0.00	-8.12	1.84	4.74	-0.40	-41.00	1.00
17	B8287 英格爾	電子零組件	-1.82	-3.32	3.03	-1.48	0.00	-5.44	5.91	4.67	0.00	194.00	-74.00
18	B3229 晟鈺	電子零組件	6.92	42.45	10.35	4.92	0.00	0.00	30.93	4.54	0.00	-116.00	0.00
19	B2373 震旦行	其他電子(0.00	5.27	-0.06	4.34	0.00	-28.48	2.02	4.39	-1.23	1.00	-2.00
20	B2356 英業達	電腦及週邊	-2.05	11.67	-3.45	-3.16	0.00	-9.79	0.35	4.28	1.31	-1479.00	-287.00
21	B4133 亞諾法	生技醫療(1.16	-0.75	0.59	7.58	0.00	-2.95	3.23	4.24	-0.00	4.00	-35.00
22	B8937 合騏	其他(OTC)	4.22	16.55	6.28	-1.50	0.00	0.37	20.56	4.15	0.00	45.00	66.00
23	B2603 長榮	航運(上市)	0.00	-4.59	1.90	8.86	-2.51	1.51	2.47	4.13	-1.62	-192.00	-4.00

多空線 > 20

B3632研勤(2.7億)(日線) 1020624開 33.20 高 33.35 低 31.90 收 33.35 2.15(6.89%) 量 664



T1. 日資料 (中大量,綜合研判) (601) [日線]

選股日期: 1020625

條件數: 1

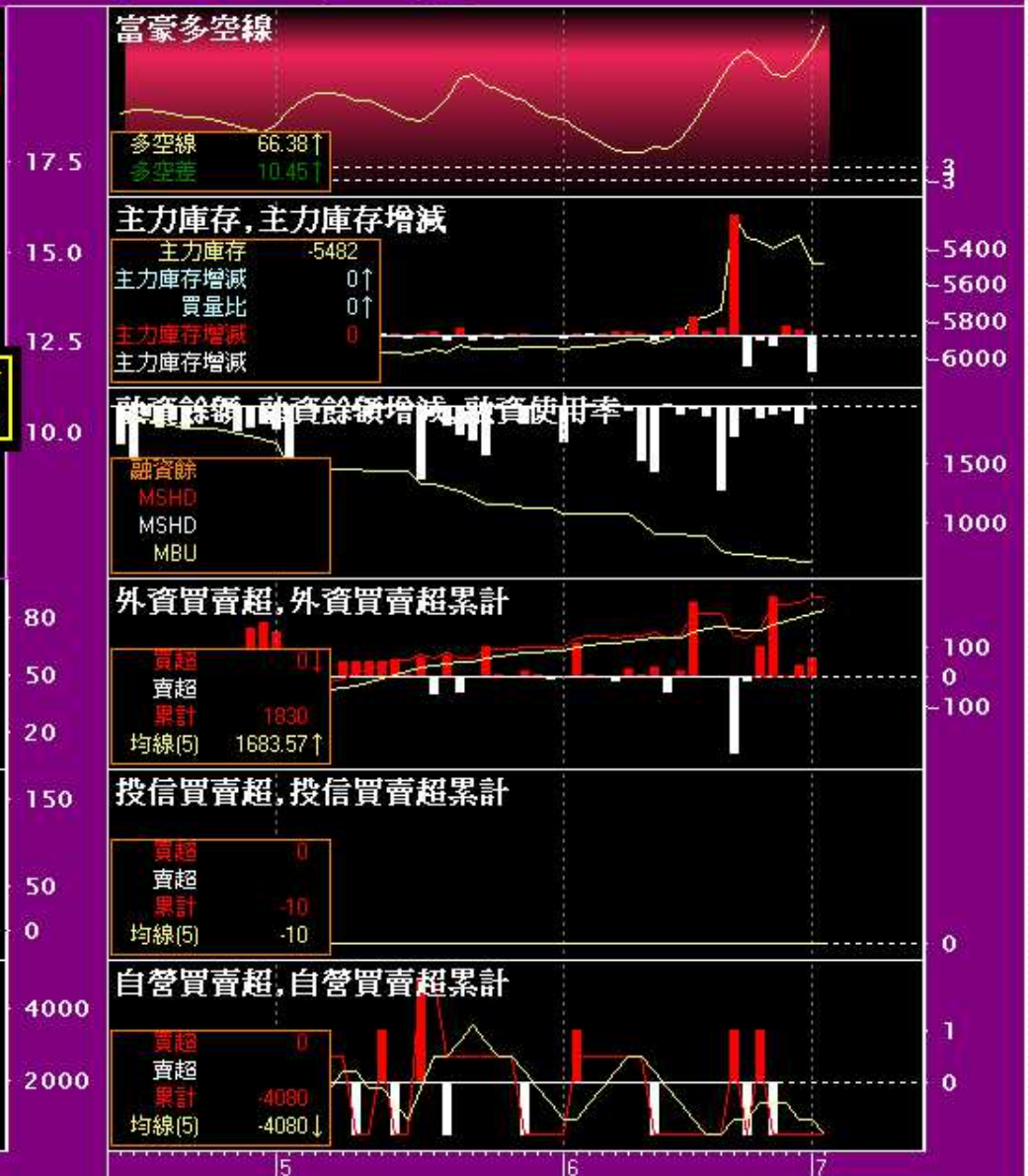
合格數: 601

作多 主力大買卻強勢拉回洗盤

	商品名稱	類股分類	漲跌%	多空線	多空差	買量比	投量比	法人比	6日漲跌%	6買量比	6投量比	融資	融券
1	B8410 森田	電腦及週邊	-6.67	26.57	1.58	11.18	0.00	-0.47	15.86	16.46	-0.00	-51.00	-71.00
2	B3229 晟鈦	電子零組件	-6.77	50.86	-3.95	-1.42	0.00	8.30	19.29	10.10	0.00	-15.00	0.00
3	B2328 廣宇	電子零組件	-1.29	-3.03	-1.02	1.52	0.00	9.26	2.00	9.34	-0.05	-115.00	-70.00
4	B4974 亞泰	電子零組件	2.15	36.08	8.66	26.83	0.00	-0.29	30.84	9.16	0.00	969.00	1680.00
5	B1203 味王	食品(上市)	-3.39	3.85				0.00	0.94	8.67	0.00	-126.00	-4.00
6	B3501 維熹	電子零組件	-1.75	10.01				2.10	5.86	8.41	0.00	-42.00	-4.00
7	B4107 邦特	生技醫療(-3.42	8.75	-0.47	-4.94	3.70	3.81	4.19	7.53	12.34	4.00	-22.00
8	B4904 遠傳	通信網路(2.18	0.87	1.73	21.72	0.00	47.57	2.88	7.47	0.32	-214.00	38.00
9	B2439 美律	通信網路(-6.90	21.61	-6.41	-6.71	-21.17	-23.08	-1.46	7.06	8.51	-310.00	-375.00
10	B5392 應華	光電(OTC)	-2.55	3.91	-2.29	5.19	0.00	0.00	3.54	7.02	0.00	-91.00	-28.00
11	B3032 億訓	電子零組件	-3.94	42.44	-1.43	6.12	0.00	0.38	11.67	6.80	0.00	-52.00	-17.00
12	B2729 瓦城	觀光(OTC)	-0.90	6.93	-0.71	0.00	0.00	-16.67	3.27	6.63	-1.64		
13	B5274 信聯	半導體(OT	-6.82	-5.27	-5.22	-7.98	0.00	-10.18	-3.37	6.54	0.00		
14	B1210 大成	食品(上市)	-1.92	-1.38	-0.98	-6.44	0.00	-18.06	-0.39	5.96	-0.00	11.00	-2.00
15	B5489 彩富	其他電子(-4.20	9.57	-0.81	0.92	0.00	-8.84	2.79	5.84	18.08	-21.00	-6.00
16	B1727 中華化	化學工業(-5.26	3.59	-2.05	-5.85	0.00	-4.52	-0.28	5.58	0.00	-287.00	-9.00
17	B2609 陽明	航運(上市)	-1.22	-6.46	-0.70	1.94	0.00	-8.00	-0.41	5.47	1.16	-170.00	147.00
18	B5469 瀚宇博	電子零組件	-4.21	-0.31	-1.90	2.21	0.00	4.54	4.20	5.11	-0.00	78.00	-13.00
19	B3013 晟銘	電腦及週邊	0.72	-10.13	1.54	-0.96	0.00	-5.27	7.18	5.07	-0.00	-146.00	-14.00
20	B3443 創意	半導體(上	-3.22	0.30	-2.25	-23.61	0.00	10.37	-0.62	5.07	0.56	83.00	-46.00
21	B2603 長榮	航運(上市)	-0.30	-3.34	0.64	5.59	0.00	-11.48	1.86	5.00	-1.33	15.00	-37.00
22	B2327 國巨	電子零組件	-0.99	-3.65	-0.13	-0.67	0.00	-1.03	-2.44	4.98	0.01	-295.00	-7.00
23	B2605 新興	航運(上市)	-3.35	-2.30	-1.39	2.96	0.00	-24.30	-2.07	4.93	-5.26	-27.00	0.00

多空線 > 20

B3229 晟鈦 (5.8 億) (日線) 1020702 開 18.30 高 19.00 低 17.10 收 19.00 1.20 (6.74%) 量 4469



T1. 日資料 (中大量,綜合研判) (601) [日線]

選股日期: 1020625

條件數: 1

合格數: 601

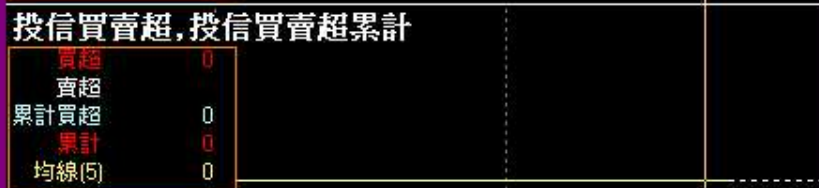
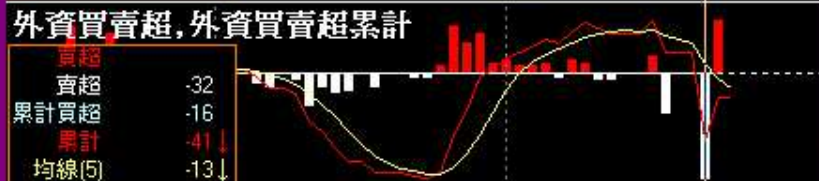
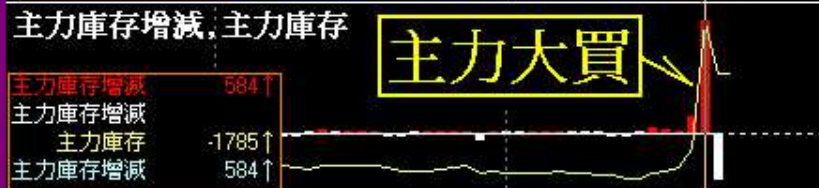
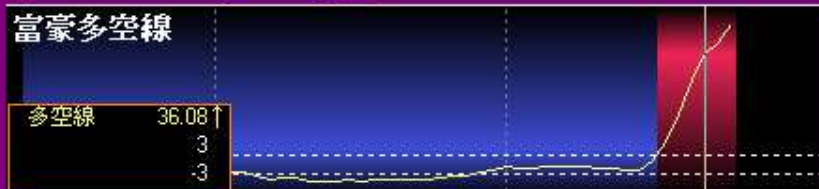
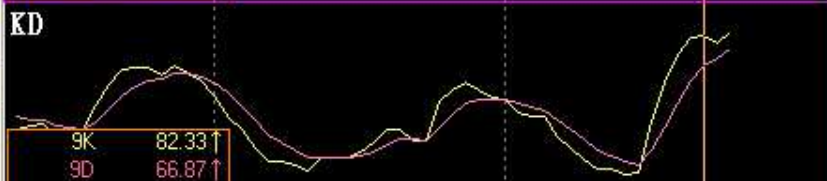
作多 主力大買卻強勢拉回洗盤

	商品名稱	類股分類	漲跌%	多空線	多空差	買量比	投量比	法人比	6日漲跌%	6買量比	6投量比	融資	融券
1	B2356 英業達	電腦及週邊	6.73	16.79	4.86	28.19	0.65	23.68	6.02	3.68	1.36	6324.00	1995.00
2	B4974 亞泰	電子零組件	2.15	36.08	8.66	26.83	0.00	-0.29	30.84	9.16	0.00	969.00	1680.00
3	B1729 必翔	生技醫療(0.00	-24.91	-2.23	26.06	0.00	-1.51	-12.58	-1.24	0.00	-225.00	33.00
4	B4904 遠傳	通信網路(3.18	0.87	1.73	21.72	0.00	47.57	2.88	7.47	0.32	-214.00	38.00
5	B1460 宏遠	紡織(上市	-2.50	7.40			0.00	5.55	7.19	4.21	-0.00	0.00	0.00
6	B6136 富爾特	通信網路(-2.61	7.94			0.00	-2.34	2.00	-2.50	0.00	-131.00	0.00
7	B3548 兆利	電子零組件	3.24	7.17	1.24	16.20	0.00	-0.05	4.74	1.76	0.00	392.00	37.00
8	B4909 新復興	通信網路(-2.97	7.56	0.34	15.14	0.00	-0.96	2.48	-0.57	-0.00	33.00	-1.00
9	B2474 可成科	電腦及週邊	-5.26	-10.02	-4.19	15.09	-1.44	-25.41	-10.00	4.00	3.85	545.00	-10.00
10	B2449 京元	半導體(上										14.00	376.00
11	B3218 大學光	生技醫療(56.00	465.00
12	B2915 潤泰全	百貨(上市	-5.07	-14.92	-4.79	13.26	-16.54	-5.96	-9.78	-3.22	-13.76	25.00	265.00
13	B9914 美利達	其他(上市	-0.93	-20.63	-2.58	13.02	-1.50	-29.59	-12.81	1.78	-5.48	-41.00	48.00
14	B5706 鳳凰	觀光(上市	-2.14	5.98	-1.47	12.29	-4.96	26.51	-1.49	4.61	-3.99	-212.00	0.00
15	B1319 東陽	塑膠(上市	-0.15	2.16	0.83	11.76	31.65	46.46	-0.58	1.29	9.97	-273.00	-10.00
16	B3607 谷崧	電子零組件	0.78	8.72	-0.97	11.45	17.11	5.74	-0.62	0.02	3.96	-97.00	10.00
17	B8410 森田	電腦及週邊	-6.67	26.57	1.58	11.18	0.00	-0.47	15.86	16.46	-0.00	-51.00	-71.00
18	B3519 綠能	光電(上市	0.00	-30.21	-0.15	10.97	0.00	-28.50	-8.91	1.18	-0.00	705.00	-42.00
19	B4144 F-康聯	生技醫療(-0.83	-2.14	0.08	10.23	0.00	-11.03	-0.56	2.89	-0.00	-66.00	0.00
20	B2881 富邦金	金融(上市	-2.82	-10.44	-1.28	10.05	3.89	-59.80	-5.13	0.57	-1.18	1290.00	-9663.00
21	B2337 旺宏	半導體(上	-2.46	-17.58	-0.85	9.75	0.00	-34.15	-3.58	-2.41	-0.00	-899.00	-135.00
22	B2461 光群	其他電子(-3.63	-23.04	-2.46	9.55	0.00	2.26	-8.24	1.52	0.00	-249.00	-264.00
23	B5264 F-鎧勝	電腦及週邊	-1.27	-10.12	1.29	9.17	5.57	2.15	1.31	1.77	6.69		

多空線 > 20

雖然上漲 但長黑K棒，主力套牢

B4974亞泰(5.6億)(日線) 1020625開42.20 高42.20 低38.80 收40.30 0.85(2.15%) 量16117



T1. 日資料 (中大量,綜合研判) (601) [日線]

選股日期: 1020617

條件數: 1

合格數: 601

	商品名稱	類股分類	漲跌%	多空線	多空差	買量比	投量比	法人比	6日漲跌%	6買量比	6投量比	融資	融券
2	B4933 友燁	光電(OTC)	3.64	-9.78	0.05	4.55	32.79	31.15	-1.92	-1.43	5.46	-62.00	-5.00
3	B6223 旺矽	半導體(OT	2.50	2.32	0.26	-0.47	31.62	42.69	-4.37	-0.42	19.55	-98.00	-1.00
4	B3607 谷崧	電子零組件	3.19	10.86	1.27	2.30	30.93	23.30	1.89	-0.84	5.19	-27.00	4.00
5	B5489 彩富	其他電子(2.42	2.75	-0.37	-9.43	29.56	44.99	-3.82	-1.79	3.72	25.00	6.00
6	B5007 三星	鋼鐵(上市)	0.18	23.65	-1.81	0.00	25.35	27.04	-2.56	-1.92	5.77	12.00	1.00
7	B2062 橋樁	其他(上市)	6.97	6.88	-0.19	6.67	24.30	32.40	-1.88	-0.19	6.46	113.00	72.00
8	B3630 新鉅科	光電(OTC)	3.86	16.98	-0.70	-0.87	23.89	23.36	-0.92	2.10	5.72	43.00	99.00
9	B5349 先豐	電子零組件	3.53	3.47	-0.69	-3.44	22.48	43.97	-0.18	-1.94	8.63	-1196.00	27.00
10	B2392 正崴	電子零組件	2.54	0.20	0.10	1.98	22.09	58.69	-1.47	-0.63	3.78	-311.00	50.00
11	B5264 F-鎧勝	電腦及週邊	2.68	-17.32	-0.98	1.15	20.80	38.47	-7.83	-4.54	1.07		
12	B8271 宇瞻	半導體(上	3.19	-7.51	0.08	-3.01	20.15	18.20	-7.45	-2.39	1.21	-1117.00	58.00
13	B1590 F-亞德	機電(上市)	0.67	-1.29	-0.05	0.52	17.54	45.03	0.67	-1.59	15.01	-22.00	8.00
14	B5312 寶島科	其他(OTC)	3.22	2.23	0.02	6.53	17.14	42.29	-0.21	-1.56	11.69	-16.00	0.00
15	B2362 藍天	電腦及週邊	2.52	-10.63	0.80	1.97	16.31	31.08	-3.12	0.44	3.68	-199.00	-54.00
16	B4107 邦特	生技醫療(1.68	1.97	0.18	1.99	15.82	29.34	0.13	1.92	2.64	-27.00	5.00
17	B6285 啓碁	通信網路(0.88	-5.08	-1.26	-0.62	14.26	-7.74	-6.61	-1.87	2.14	-12.00	11.00
18	B3454 晶睿	通信網路(-0.40	-1.72	0.89	-1.80	13.95	26.71	6.01	0.29	7.91	-107.00	-15.00
19	B1777 生泰合	生技醫療(0.16	37.96	-1.75	-3.29	12.02	12.02	3.38	-3.10	3.27		
20	B6269 台郡	電子零組件	0.87	10.46	1.91	0.91	11.86	41.11	12.08	2.34	4.34	-91.00	174.00
21	B3008 大立光	光電(上市)	2.15	15.35	0.06	0.87	11.69	10.26	1.83	-0.07	5.47	28.00	19.00
22	B3189 景碩	半導體(上	6.88	3.67	4.07	-2.59	11.56	23.48	8.88	2.05	14.10	478.00	114.00
23	B2458 義隆	半導體(上	2.32	-14.12	-0.57	3.84	11.47	12.55	-8.31	-4.86	-2.70	-429.00	270.00
24	B2439 美律	通信網路(1.99	19.35	0.50	0.18	11.15	9.74	1.32	-0.06	2.44	-20.00	19.00

T2. 日資料 (中大量, 當日增減) (601) [日線]

選股日期: 1020617

條件數: 1

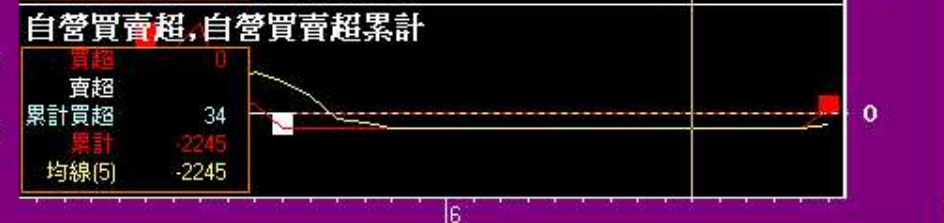
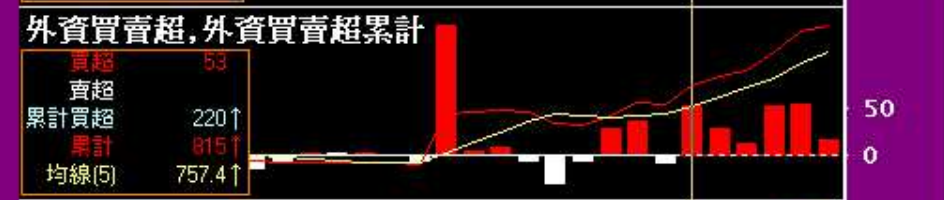
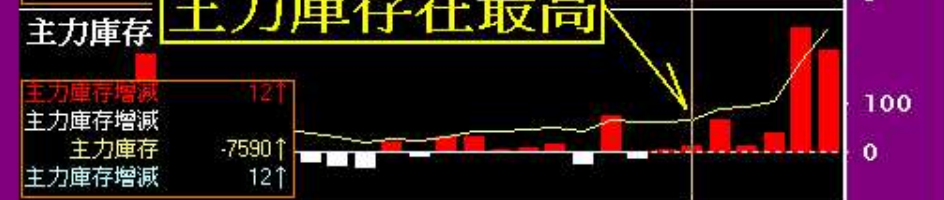
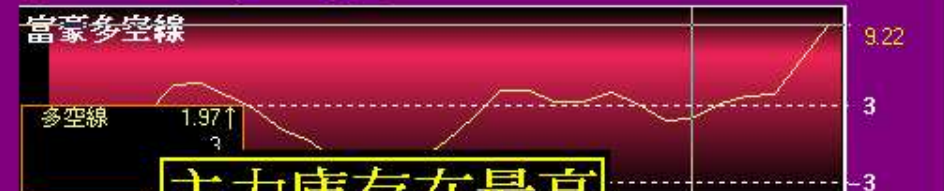
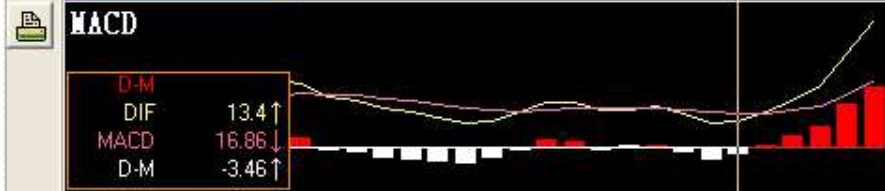
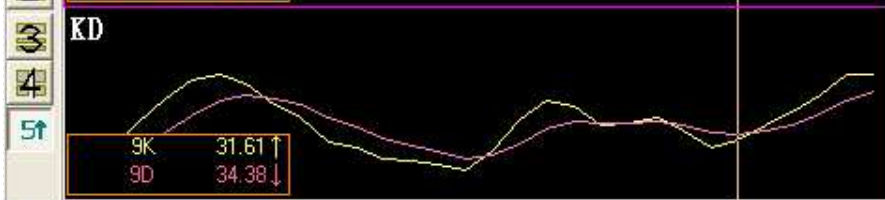
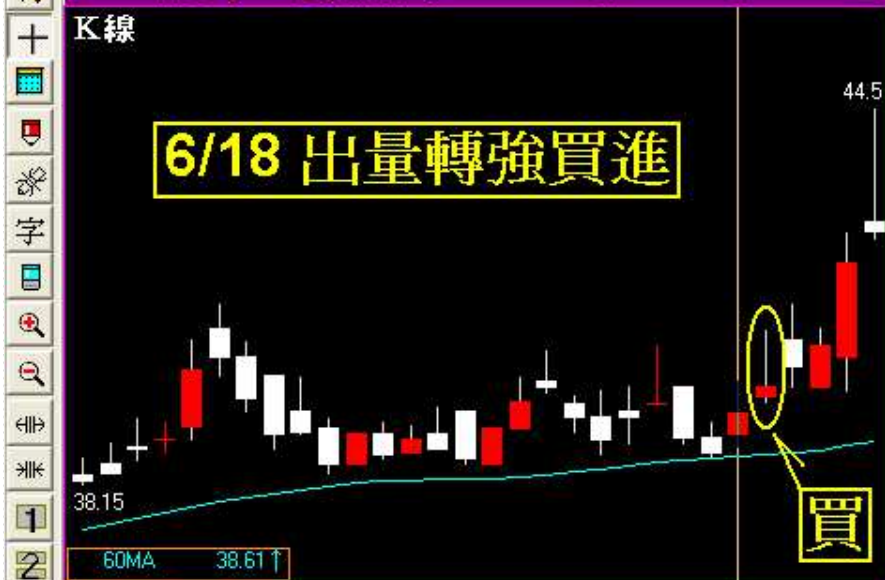
合格數: 601

投信單日買超第53名

	商品名稱	類股分類	漲跌%	多空線	多空差	買量比	投量比	法人比	外資	投信	自營商	融資	融券
43	B5007 三星	鋼鐵(上市)	0.18	23.65	-1.81	0.00	25.35	27.04	6.00	90.00	0.00	12.00	1.00
44	B2454 聯發科	半導體(上)	0.57	-5.38	-0.87	-5.54	1.57	-19.46	-1460.00	89.00	266.00	235.00	-187.00
45	B4933 友輝	光電(OTC)	3.64	-9.78	0.05	4.55	32.79	31.15	0.00	80.00	-4.00	-62.00	-5.00
46	B6223 旺矽	半導體(OT)	2.50	2.32	0.26	-0.47	31.62	42.69	14.00	80.00	14.00	-98.00	-1.00
47	B6271 同欣電	半導體(上)	2.22	13.72	1.78	-0.07	5.75	40.90	327.00	79.00	156.00	73.00	32.00
48	B2059 川湖科	電子零組件	6.06	-13.18	1.28	3.21	6.73	50.75	453.00	72.00	18.00	-152.00	48.00
49	B6285 啓碁	通信網路(0.88				14.26	-7.74	-94.00	70.00	-14.00	-12.00	11.00
50	B3545 旭曜	半導體(上)	1.99				3.20	13.58	226.00	69.00	-2.00	126.00	463.00
51	B2393 億光	光電(上市)	4.11	12.29	1.70	-1.28	2.24	27.95	208.00	69.00	583.00	-16.00	148.00
52	B9907 統一實	其他(上市)	-0.99	17.51	-4.06	-8.11	0.80	-3.39	-308.00	6.00	-36.00	762.00	-164.00
53	B4107 邦特	生技醫療(1.68	1.97	0.18	1.99	15.82	29.34	53.00	62.00	0.00	-27.00	5.00
54	B6143 振曜	通信網路(4.16	17.76	-0.68	-4.31	4.99	19.69	120.00	55.00	42.00	-65.00	133.00
55	B2308 台達電	電子零組件	0.75	-10.07	-1.63	-5.33	1.00	-41.87	-2341.00	54.00	30.00	245.00	15.00
56	B4114 健喬	生技醫療(2.14	10.47	2.37	4.65	2.45	1.77	-24.00	50.00	10.00	98.00	41.00
57	B1312 國喬	塑膠(上市)	0.29	16.54	-2.30	-0.75	1.36	-4.38	326.00	50.00	-537.00	-1166.00	20.00
58	B2351 順德	半導體(上)	6.83	7.07	-0.69	-1.20	6.08	5.60	43.00	50.00	-47.00	-55.00	36.00
59	B1558 伸興	機電(OTC)	1.91	-3.20	1.11	1.13	37.04	27.41	-10.00	50.00	-3.00	-17.00	2.00
60	B1777 生泰合	生技醫療(0.16	37.96	-1.75	-3.29	12.02	12.02	0.00	50.00	0.00		
61	B3454 晶睿	通信網路(-0.40	-1.72	0.89	-1.80	13.95	26.71	43.00	47.00	0.00	-107.00	-15.00
62	B1532 勤美	鋼鐵(上市)	2.06	0.95	-0.96	-1.50	3.46	22.71	48.00	45.00	202.00	-222.00	-3.00
63	B6206 飛捷	電腦及週邊	4.21	5.20	-0.98	5.15	3.79	22.83	154.00	31.00	2.00	-4.00	117.00
64	B1590 F-亞德	機電(上市)	0.67	-1.29	-0.05	0.52	17.54	45.03	52.00	30.00	-5.00	-22.00	8.00
65	B5312 寶島科	其他(OTC)	3.22	2.23	0.02	6.53	17.14	42.29	58.00	30.00	-14.00	-16.00	0.00

投量比第16名

B4107邦特(7.8億)(日線) 1020617開 39.00 高 39.90 低 38.80 收 39.33 0.65(1.68%) 量 420



致富贏家-盤後選股#5

- 『買量比』、『投量比』、『法人比』、『投本比』為致富贏家決策系統獨有，是**主力買賣超或法人買賣超佔平均成交量的比重**，或是與其餘軟體僅顯示買賣超張數完全不同。
 - 『投量比』可發現投信默默吃貨佈局的個股，如103年5月份的**6217中探針**，**4528江興鍛**，**8048德勝**。
 - 『投本比』可發現投信投信重押而漲勢啓動的標的，如103年4/15的**2402毅嘉**，5/12的**3533嘉澤**與5/21的**3221台嘉碩**
-

致富贏家-盤後選股#6 選股邏輯

- 『多單佈局』，以6買量比、6投量比與6法人比排序，並與6天漲跌幅做比較，找出主力進場，投信認養或三大法人已佈局，但漲幅尚未拉開，或是股價跌破主力、法人成本的潛力股(多空線多頭)
 - 『空單佈局』，操作邏輯與作多相反，即主力或法人賣出，而短線股價出現反彈(多空線空頭)
 - 『短多』以買量比、投量比**正排序**，主力或法人大買而K線收黑大跌(主力套牢)
 - 『短空』以買量比、投量比**負排序**，K線收紅大漲
-

致富贏家-條件公式#1 (作多)

- T7 強勢上漲(黃箭頭向上) 『盤後精選』
 - 系統將技術指標、主力庫存、法人籌碼、融資融券綜合評分，總分達一定標準的個股。依『停損停利線』操作
 - T9 趨勢翻多(多空線翻多)
 - 波段翻多，大型股或權值股適用，紅買綠賣
 - T11 贏家轉折多(強勢翻多)(黃色大三角) 『盤中即時』
 - 黃箭頭同時多空線翻多(訊號會消失)，短線依『停損停利線』操作
 - T13 致富加碼多(轉強加多)(橘箭頭向上) 『盤中即時』
 - 強勢加碼，波段依『致富多空線』操作
-

致富贏家-條件公式#2 (作空)

- T8 強勢下跌(黃箭頭向下) 『盤後精選』
 - 系統將技術指標、主力庫存、法人籌碼、融資融券綜合評分，總分排名倒數的個股。依『停損停利線』操作
 - T10 趨勢翻空(多空線翻空)
 - 波段翻空，大型股或權值股適用，紅買綠賣
 - T12 贏家轉折空(強勢翻空)(黃色大三角) 『盤中即時』
 - 黃箭頭同時多空線翻空(訊號會消失)，短線依『停損停利線』操作
 - T14 致富加碼空(轉弱加空)(橘箭頭向下) 『盤中即時』
 - 強勢追空，波段依『致富多空線』操作
-

B3293 鈺象 (6.9 億) (日線) 1030530 開 124.00 高 127.50 低 120.50 收 127.50 8.00 (6.69%) 量 3853



量價警示

警示設定 訊息視窗

股票代號	上限價	下限價	單量	總量	漲跌	漲幅%	個別啓用
3293	134	120	50	4000			啓用

警示設定

新增股票 刪除股票 完成設定 關閉警示功能 目前警示功能為: 已開啓

使用外部喇叭

致富贏家-條件公式#3 (條件組合)

- S1~S53為系統內建條件(基本面、技術面、籌碼面均涵蓋)
 - S33 (月營收成長率YOY>20%)
 - S35 (季每股盈餘>0.5元)
 - T1 (日資料中大量 收盤價X5日均量 >15000)
 - 5/20 選取上述3項條件交集共有38檔，6投量比排序NO.1是2439美律，NO.2是8048德勝，而德勝5/20當日下跌4.4%，當然選德勝
-

致富贏家-條件公式#4 (條件組合)

- 『拉回買』 T18(- + +) 且 T1
 - KD死亡交叉 且 DIF>MACD柱狀體為正 且 5日均量>20日均量
 - T1 (日資料中大量 收盤價X5日均量>15000)
 - 5/16 選取上述2項條件交集共56檔，6投量比排序依序為2327國巨，3533嘉澤，6217中探針與4935F-茂林，而5/16當日F-茂林下跌3.46%，所以5/19盤前稿提示4935，5/19當天開高走高收漲停。
-