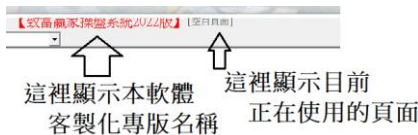


【致富贏家操盤系統 2022 新版軟體簡易操作說明】

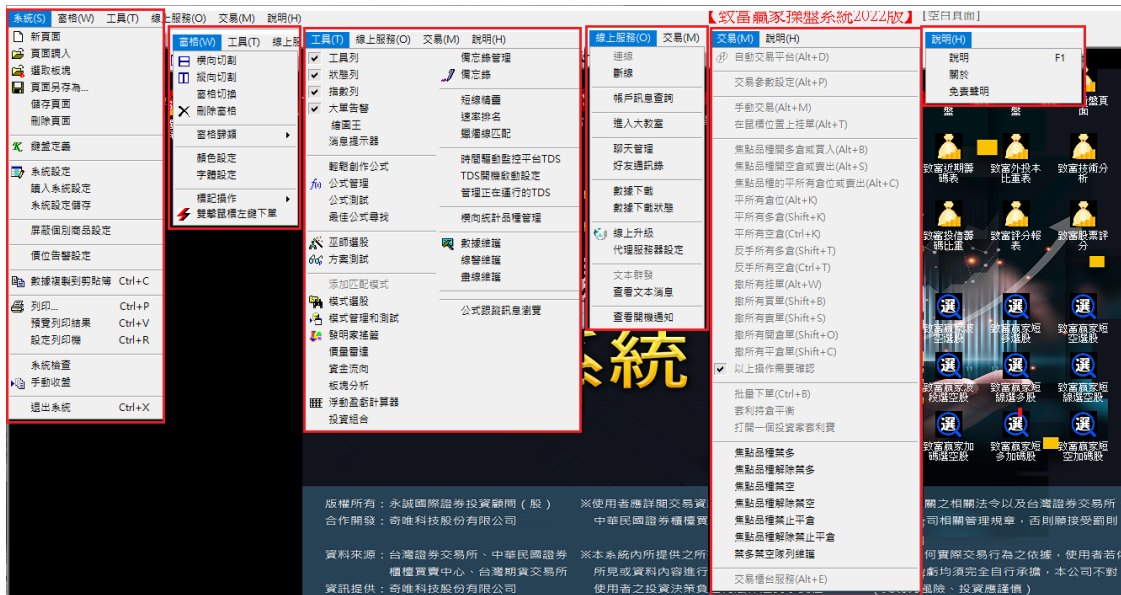
壹、 新版軟體操作環境介紹



一、 軟體主題



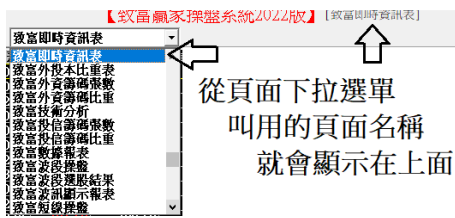
二、 主選單



三、 頂部工具列 (以下使用左鍵單擊任意一個快捷圖標即可打開相對應的功能或畫面)

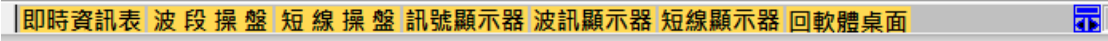


四、頁面下拉選單 (下拉頁面選單中的每一個選項都是被預先排版儲存好的看盤頁面)



從頁面下拉選單
叫用的頁面名稱
就會顯示在上面

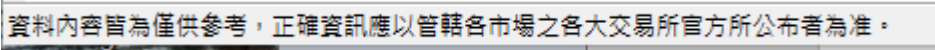
五、底部快捷列 (底部快捷列用於設定最常使用的頁面快捷圖標，以便於快速點選打開頁面)



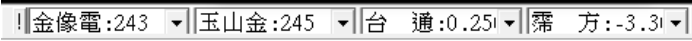
六、底部指數列 (底部指數列乃預先設定好顯示的上市櫃期指道瓊擊美元指數行情)



七、底部訊息列 (底部訊息列用於顯示資訊來源、訊息狀態，以及選股計算的處理進度)



八、大單告警列 (大單告警列用於盤中即時揭示達到設定條件的瞬間個股大幅漲跌訊息)



九、補充數據列



下方框框點開
就會出現
補數據狀態
也可操作設定
想要補數據
的方式

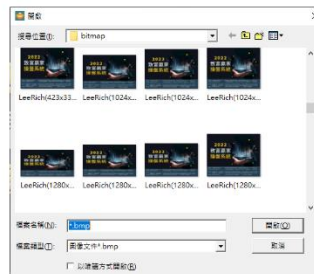
這裡會由左到右慢慢注滿藍色，代表補數據進度
全部注滿藍色即表示補充數據進度達100%完成



十、軟體桌布管理



可以從軟體桌面空白的空白處點右鍵選單
從下面的圖檔選單中，設定指定的背景圖

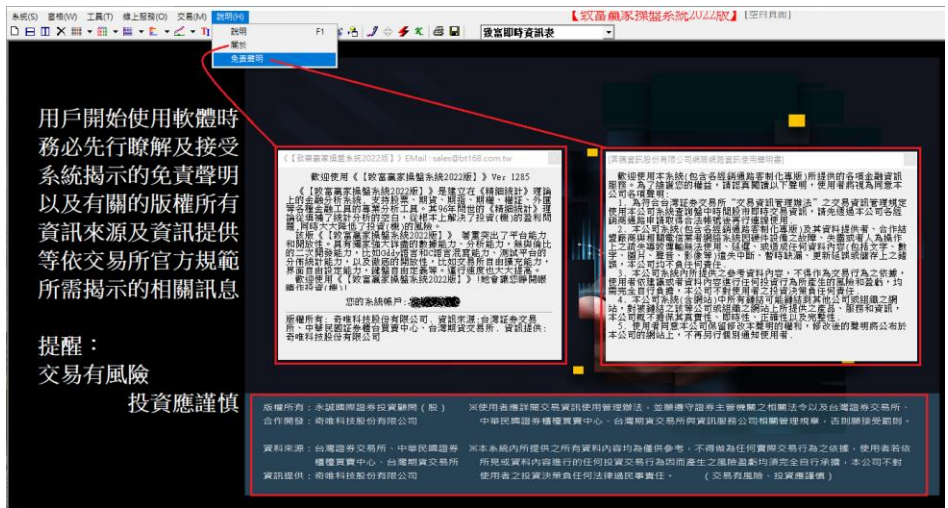


系統已經內建了多個
解析度大小不同的專版
圖檔，可供用戶選用。

如果你想使用個性化圖檔
當做軟體桌布，則需要
事先準備好 bitmap 格式
的圖檔，放置在這個夾：
c:\LccRich\bitmap\下
才能夠選用。(不建議)

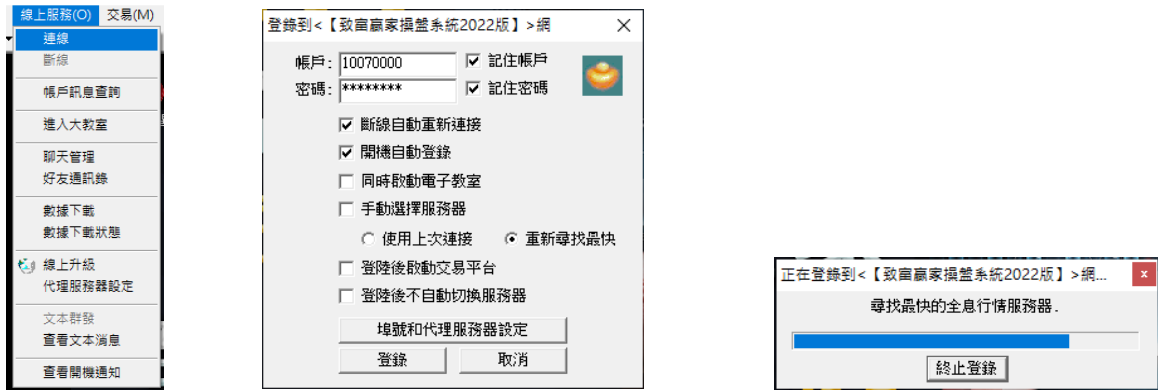
軟體桌面的底圖是可以被替換的，前提是要指定做為軟體
桌布的底圖，其圖檔格式必須是 bitmap (.bmp) 才行。

十一、 版權聲明資訊



貳、 網路連線與服務器切換

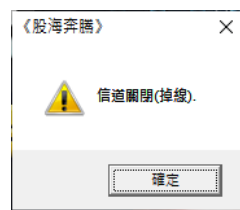
一、軟體剛安裝以後，第一次啟動時需要手動進行連線登錄，輸入用戶自己的帳號密碼，其餘的選項設定都不必改動，以免影響到日後的正常自動登入與連線。



二、登入成功之後，爾後啟動軟體就會自動連線登入，不必每次都要輸入帳號密碼。



(連線成功後的訊息)

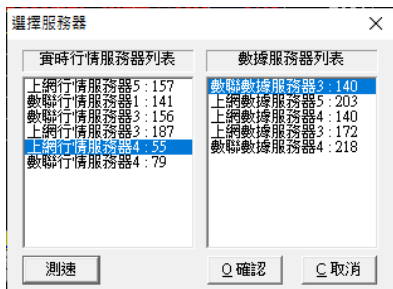


(手動或異常斷線訊息)

雙擊右下角的藍色閃爍燈號(或紅燈位置)，就可叫出服務器連線狀態視窗
連接的行情服務器代表即時報價連接的主機；數據服務器則表示補盤後數據連接的主機。



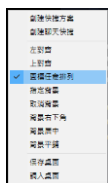
右下角藍燈閃爍代表正常；紅燈狀態代表沒有資料在傳輸。



若發現連線卡頓異常時，也可以利用“服務器切換”的方式通過測速結果的回應速度，系統會自動或也可自行手動選擇一組想要的服務器進行連接。

參、軟體桌面圖示位置管理

用戶可以通過軟體桌面點出右鍵選單的方式，自由設定桌面所有快捷圖標排列方式



任意排列、上對齊(自動靠上)或左對齊(自動靠左)，可保存或調入桌面排版方式。

肆、各類型的看盤區塊介紹

一、報價表類型窗口 (有關報價表類型窗口，請詳見圖解說明)

當你對作用中的窗口，按下上方打開報價窗口的圖標時，該區域就會被歸類，顯示成報價表，並帶出選入品種的對話框如下：

在尚未指定類型的分割區域，也可以點右鍵選單，直接選擇指定該區域要成為哪種窗口屬性

注意：左側頁籤選單，只有其他這個頁籤中的商品能隨著頁面被保存起來。其他的頁籤都歸板塊管理。

下方這個區域則是各種分類的頁籤選單

當滑鼠移動到報價表窗口的左上角出現以下浮動提示語時，此時按下左鍵即可將該報價表窗口放到最大，等查看完最大化放大鏡效果(Zoom-In)後，按一下 Esc 鍵就可還原回原狀。

代碼	名稱	最新	漲跌幅	漲跌	成交量	最高	最低	昨收	開盤
↑ 1102	嘉泥	20.55	1.23	0.25	377	20.60	20.30	20.30	20.30
↑ 1104	環泥	21.50	0.94	0.20	398	21.60	21.35	21.30	21.50

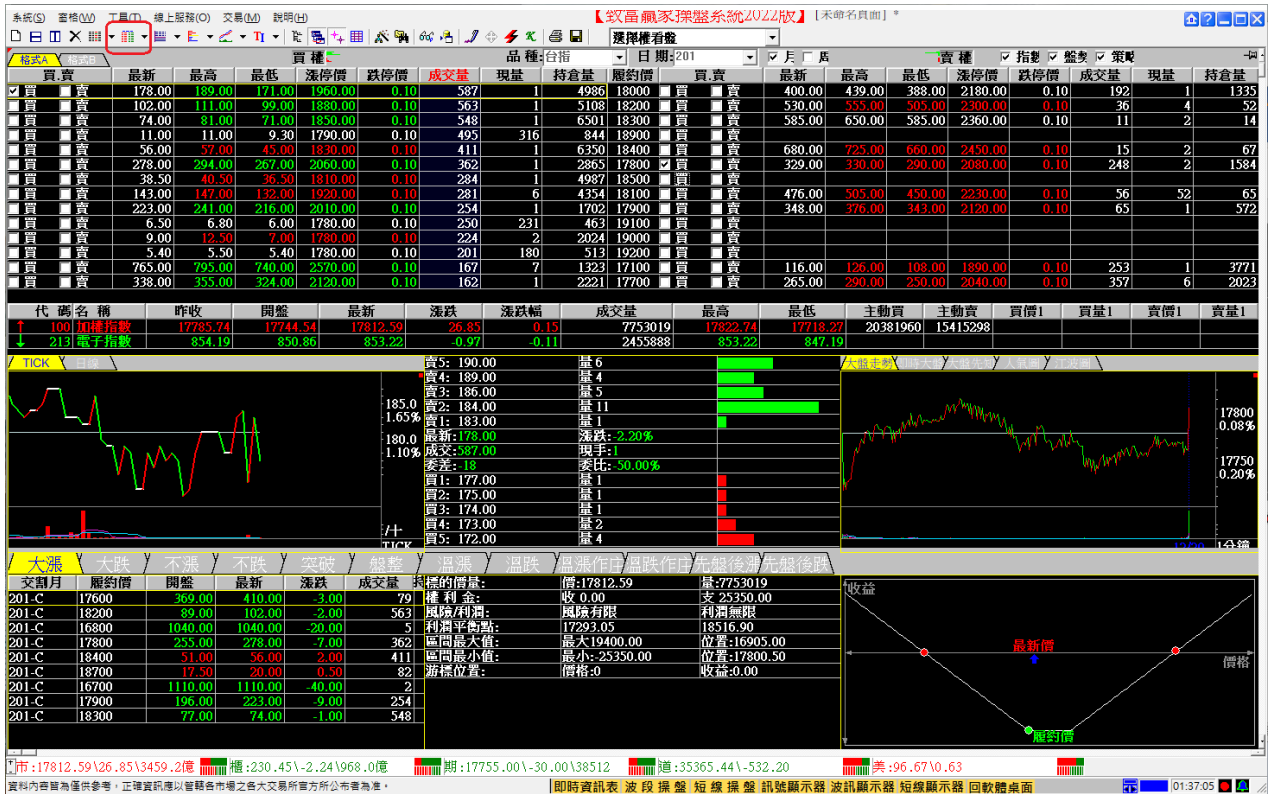
二、即時走勢圖窗口



三、技術分析圖窗口 (有關技術分析窗口的基本操作，請詳見以下圖解說明)



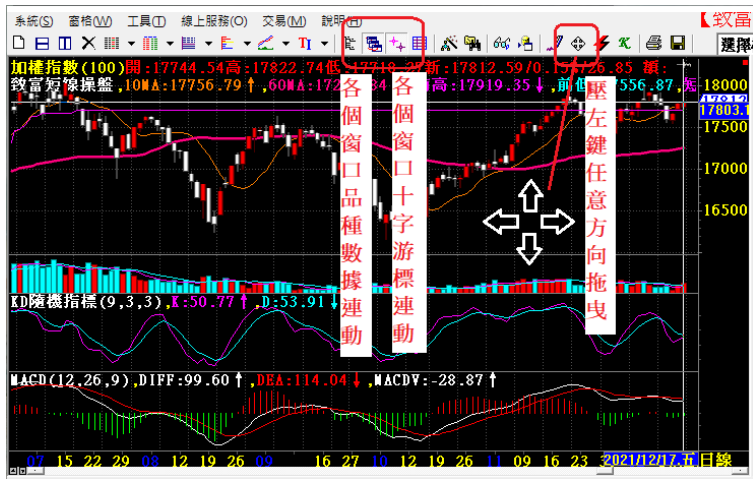
七、期權專屬看盤窗口



八、手動縱橫切割及自動四分割



九、各窗口連動、十字游標連動及四方向拖曳



伍、運行中的選股監控管理

開機自動啟動的時間驅動選股監控平台，類似自動定時幫你選股的 AI 小機器助理。

客制化自設指標需要重新計算公式輸出值

個別打開的自動選股如需保留幕後選股請縮小，不要打XX喔

篩選進度 倒數計時器

隨開機自動啟動的時間驅動監控平台 TDS 合計共12組 自動定時選股

補充數據進度完成或是被手動停下來狀態下時間驅動及巫師選股等選股作業才會被運行喔！

設定開機啟動的時間驅動監控平台TDS

陸、 工具樹公式管理及運用

關閉工具樹

打開工具樹

可以設定疊加指標
改變顏色
修改參數
調整XY座標

副圖可以增加/刪減

拖曳可替換技術分析指標

可修改參數

柒、 自定義看盤頁設計管理

使用者可以自行橫切縱切割區域，指定各區域歸類為何種類型窗口，完成設定後另存頁面。

代碼	名稱	最新	漲跌幅	漲跌	成交量	漲停價	跌停價	最高	最低
2325	聯 品	70.90	-1.53	-1.10	77	79.20	64.80	72.00	70.40
6776	展基國際	41.75	-0.83	-0.35	50	46.30	37.90	42.10	41.60
2211	長榮鋼	55.10	0.00	0.00	1519	60.60	49.60	56.50	55.10
6768	志強-KY	66.50	0.61	0.40	48	72.70	59.50	66.80	66.20
3092	鴻 碩	51.90	-1.70	-0.90	520	58.00	47.55	53.10	51.90
2250	IKKA-KY	115.50	-4.94	-6.00	1285	133.50	109.50	129.00	115.00
2753	八方雲集	128.50	-1.15	-1.50	95	143.00	117.00	130.00	128.00
6790	永豐實	48.95	-0.10	-0.05	91	53.90	44.10	49.00	48.90
4440	宜新實業	46.05	0.22	0.10	133	50.50	41.40	46.40	45.95
5222	全 訊	207.00	-1.90	-4.00	465	232.00	190.00	212.00	207.00
6806	森威能源	105.00	0.48	0.50	725	114.50	94.10	107.00	103.50
2945	三商家購	72.70	-0.27	-0.20	153	80.10	65.70	74.00	72.40
6770	力積電	69.90	-0.99	-0.70	14186	77.60	63.60	70.30	69.70

加權指數(100)開:17812.59高:17812.59低:17812.59新:17812.59
連線,c:17813 ↑
走勢,昨:17786,收:17813 ↑,漲跌:27 ↑, %:0 ↑, 高:17813 ↑, 低:17770

力積電(6770)開:70.00高:70.30低:69.70新:69.90 / 0.99% / 0.70 量:14186.00
致富短線操盤,10MA:72.74 ↓,60MA:69.20 ↑,前高:74.20,前低:69.50,短線歷:73.10,短訊:80.00

委比 60.06% 委差 2833
買5 70.30 79
買4 70.20 84
買3 70.10 168
買2 70.00 446
買1 69.90 165
最新 69.90 均價 69.92
買1 69.80 207
買2 69.70 1118
買3 69.60 718
買4 69.50 1520
買5 69.40 212
漲跌 -0.70 昨收 70.60
幅度 -0.99% 今開 70.00
搵手 14186 最高 70.30
現手 最低 69.70
金額 99184.37 量比 0.75
買盤 5668 賣盤 8518

時間 價位 數量
17-13:30:00 ↑ 69.90 1086
17-13:24:59 69.80 1
714 17-13:24:59 69.80 1
535 17-13:24:57 69.80 1
357 17-13:24:56 ↑ 69.70 4
178 17-13:24:55 ↓ 69.80 10
17-13:24:53 ↓ 69.70 2

成交量(0,0),成交量:1086.00 ↑,均量→:0
預估量,預估:14186

市:17812.59\26.85\3459.2億 櫃:230.45\2.24\968.0億 期:17755.00\30.00\38512 道:35365.44\532.20 美:96.67\0.63

捌、 板塊運用及自選股管理

**你可以壓著Ctrl點選部份股票
然後將你選中的股票 選入指定的某個板塊中**

**你也可以將目前報價窗口內的所有股票
選入指定的板塊**

**選擇上述股票
所要選放入的
指定板塊名稱
例如：
自選股板塊**

**本系統以板塊
來稱呼群組**

**如果不想殘留該板塊
原先已經存在的商品
則需要勾選
保存前清空**

**注意事項：
報價表中，只有“其他”
這個分頁頁籤中輸入的股票
或任何商品，能隨頁面儲存
而被保存在頁面中。
除其他頁籤外的所有板塊
名單品種須以選入指定板塊
的方式進行設定管理。**

玖、 系統設定與快捷鍵定義

使用者可根據自己喜好彈性調整系統設定，如需還原預設系統設定，可以讀入系統設定檔。

系統設定

分析區域

- 日線模板
- 預設分析區域數目: 4
- 區域內指標數目: 1
- 區域和指標組合存為模板
- 指標一: 致富短線摸盤 參數 色 自動坐標
- 指標二: 參數 色 自動坐標
- 指標三: 參數 色 自動坐標
- 指標四: 參數 色 自動坐標
- 指標五: 參數 色 自動坐標
- 指標六: 參數 色 自動坐標
- 指標七: 參數 色 自動坐標
- 指標八: 參數 色 自動坐標
- 指標九: 參數 色 自動坐標
- 指標十: 參數 色 自動坐標

顏色選擇

- 更改漲色: [Red]
- 更改跌色: [Green]
- 更改文本色: [Yellow]
- 更改網格色: [Grey]
- 更改背景色: [Black]
- 更改提示色: [Blue]
- 更改邊框色: [Grey]
- 即將上漲色: [Magenta]
- 即將下跌色: [Cyan]
- 更改盤色: [Blue]

網格開啟

- X軸網格開啟
- Y軸網格開啟

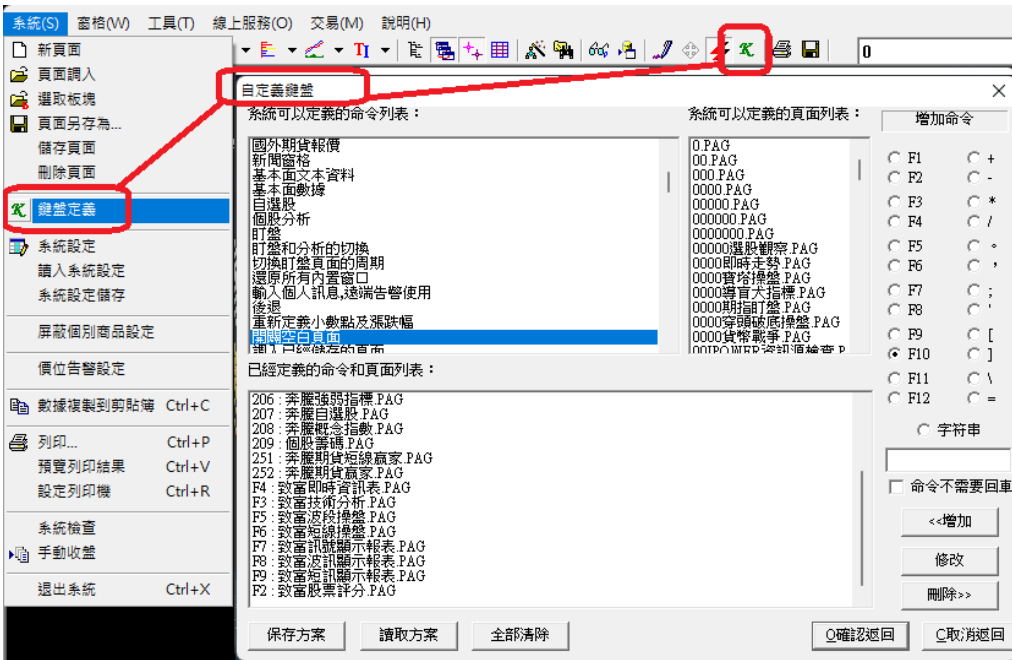
字體屬性

- 繼承上只股票的跨度
- 固定天數顯示 根數或天數: 84
- 固定根數顯示

快捷鍵定義

- 讀入系統設定
- 系統設定儲存
- Ctrl+C: 數據複製到剪貼簿
- Ctrl+P: 列印
- Ctrl+V: 預覽列印結果
- Ctrl+R: 設定列印機
- Ctrl+X: 退出系統

系統提供的快速鍵自定義功能



拾、 巫師選股與自定義選股

巫師選股可以供使用者自行手動篩選系統中有提供選股條件的彈性多層次組合跨時間周期選股有關此項強大的選股功能，請詳見以下圖解操作說明。

除客製化選股方案之外
系統有內建許多多樣的選股條件
可彈性組合跨時間周期
取交集聯集功能很強大

軟體桌面
預設已有
12種快捷
選股方案

先點一下左側想要儲存進去的報價表窗口，再按上面的儲存到報價表，選出的股票名單就會放入該報價表中

代碼	名稱	最新	漲跌幅	漲跌	成交量	漲停價	跌停價	最高	最低
1440	聯發	26.40	0.45	1.60	153721	27.25	23.25	27.25	23.25
1222	鴻海	45.20	0.00	2.20	13600	45.20	45.20	45.20	45.20
2006	東和鋼鐵	62.00	2.20	4.50	18910	68.70	56.30	68.30	63.40
2504	國產	29.60	5.34	1.50	36903	30.90	25.30	30.20	28.10
3008	大立光	2235.00	9.83	200.00	2857	2235.00	1835.00	2235.00	2060.00
3708	上緯投控	98.20	0.97	8.90	4161	98.20	80.40	98.20	89.60
3902	瑞源	80.20	4.16	3.20	12883	84.70	69.30	84.00	74.50
3511	研華	41.60	6.26	2.45	3196	43.20	33.25	42.20	39.30
8430	寶碩	19.30	0.92	1.75	1927	19.30	18.50	19.30	17.80
8415	大潤發	37.70	3.29	1.20	24184	40.15	32.85	39.25	37.30

從桌面點選的選股快捷方案直接開始選股